

**11 NEUBAUWOHNUNGEN  
IM BACHTOBEL  
ZU VERMIETEN**

**BEZUGSFERTIG AB FERTIGSTELLUNG MAI/JUNI 2026**



**Bachtobel Str. 19, 88079 Kressbronn a. B.**

**3x 2-Zimmer (53m<sup>2</sup>)  
6x 2-Zimmer (60m<sup>2</sup>)  
2x 4-Zimmer (96m<sup>2</sup>)**

Kontakt:  
Sachgebiet Liegenschaften und Steuern  
Amt für Gemeindefinanzen  
Gemeinde Kressbronn a. B.  
Hauptstraße 19  
88079 Kressbronn a. B.  
07543 9662-16  
[mietwohnungen@kressbronn.de](mailto:mietwohnungen@kressbronn.de)



Kontakt:  
Sachgebiet Liegenschaften und Steuern  
Amt für Gemeindefinanzen  
Gemeinde Kressbronn a. B.  
Hauptstraße 19  
88079 Kressbronn a. B.  
07543 9662-16  
[mietwohnungen@kressbronn.de](mailto:mietwohnungen@kressbronn.de)

Die Gemeinde Kressbronn a. B. errichtet im neuen Quartier Bachtobel gerade das Kinder- und Familienzentrum, über welchem insgesamt zwölf neue kommunale Mietwohnungen entstehen. Auf den folgenden Seiten finden Sie die Einzelheiten zu den Wohnungen. Was jedoch für alle Wohnungen zu beachten ist:

Die Wohnungen befinden sich im 3. und 4. Obergeschoss des Gebäudes. Die beiden Wohngeschosse sind identisch zueinander und über einen Aufzug erreichbar.

Zu jeder Wohnung muss ein Tiefgaragenstellplatz (80 €/Monat) mit angemietet werden.

Die Miethöhe wurde vom Gemeinderat festgesetzt und orientiert sich am aktuellen qualifizierten Mietspiegel, wie bei allen kommunalen Wohnungen der Gemeinde Kressbronn a. B. Die Miethöhe wird alle drei Jahre überprüft und angepasst. Hierbei werden die gesetzlichen Regelungen des Bürgerlichen Gesetzbuches (BGB) eingehalten.

Alle kommunalen Wohnungen werden ohne Inventar/Ausstattung (auch ohne Einbauküche!) vermietet.

Sechs der Wohnungen sind barrierefrei. (1.4, 1.5, 1.6, 2.4, 2.4, 2.6)

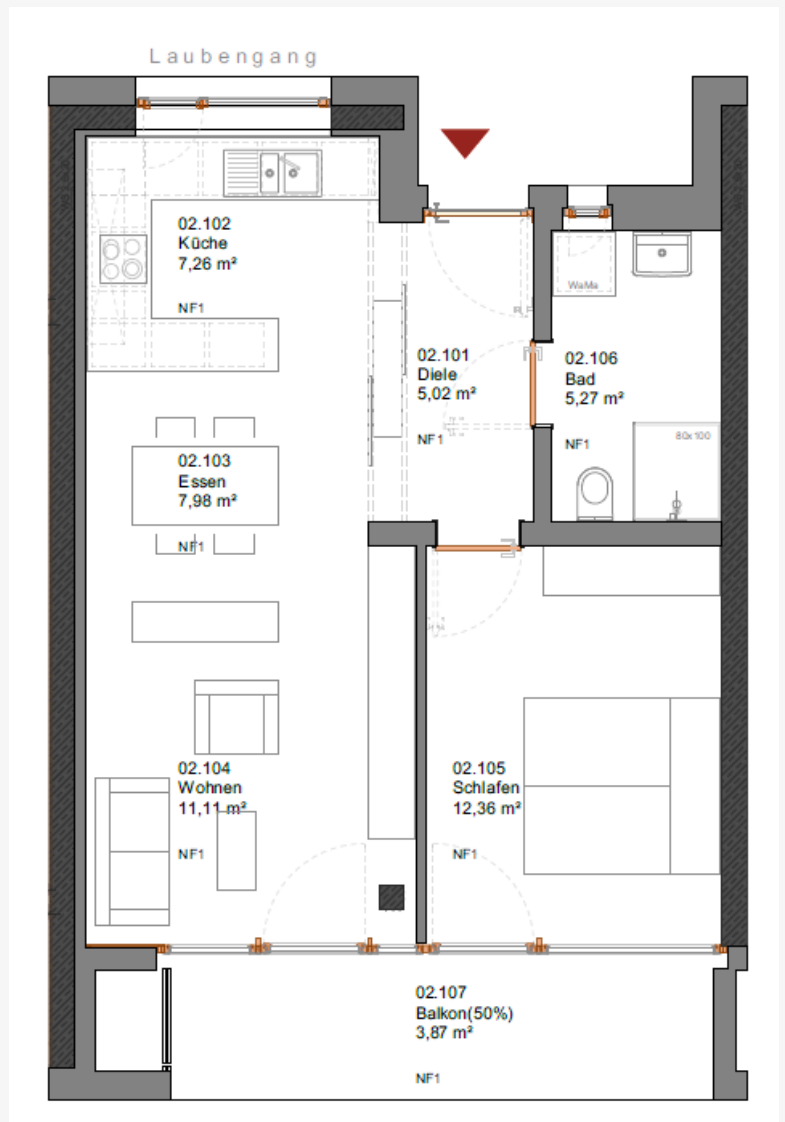
Die Nebenkosten werden in der jährlichen Nebenkostenabrechnung verbrauchsgenau abgerechnet. Die genauen Positionen werden im Mietvertrag und nach Betriebskostenverordnung geregelt.

## WOHNUNG 1.1 (2. OG)



### AUSSTATTUNGSMERKMALE

- Erstbezug Neubau
- 2 Zimmer
- 53 m<sup>2</sup>
- 1 Tiefgaragenstellplatz
- Balkon
- 1 Abstellraum im UG



\*Die Möblierung im Grundriss dient lediglich der Veranschaulichung.  
Die Wohnung wird ohne Inventar/Ausstattung (auch ohne Einbauküche!) vermietet.

## MIETE, NEBENKOSTEN UND KAUTION

Kaltmiete	740,00 €
Tiefgaragenstellplatz	80,00 €
Nebenkosten	130,00 €

Warmmiete	950,00 €
-----------	----------

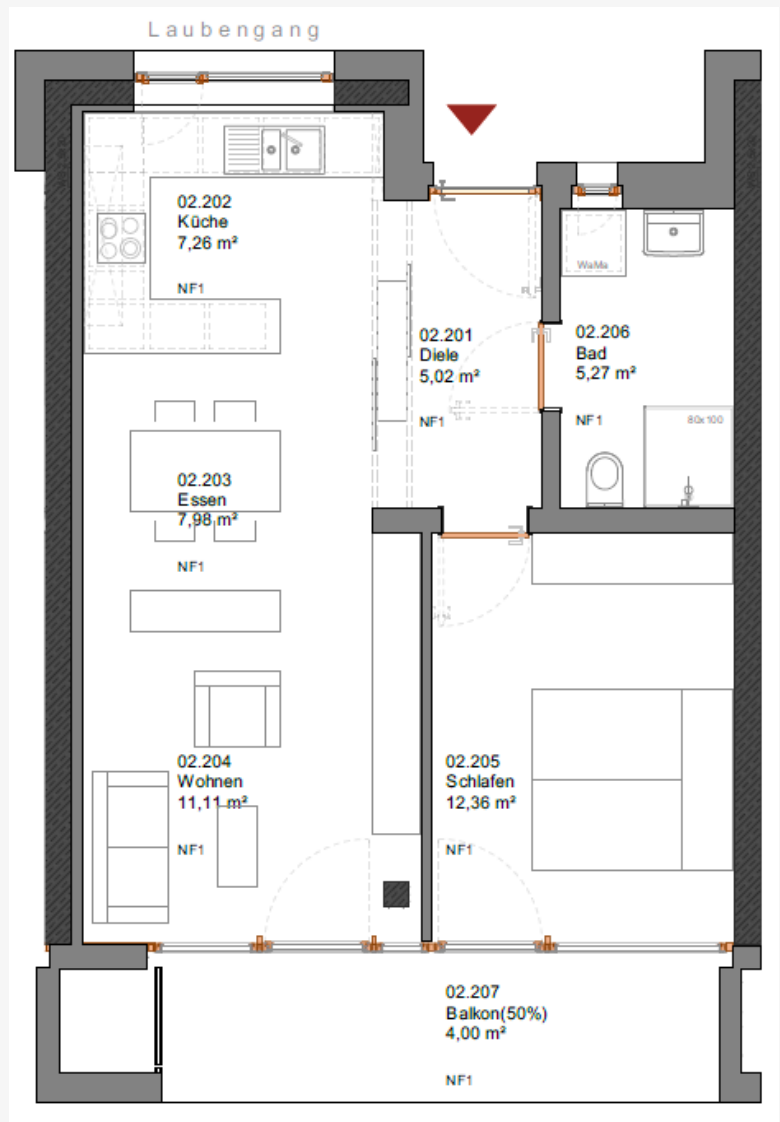
Kaution:	1.480,00 €
----------	------------

## WOHNUNG 1.2 (2. OG)



### AUSSTATTUNGSMERKMALE

- Erstbezug Neubau
- 2 Zimmer
- 53 m<sup>2</sup>
- 1 Tiefgaragenstellplatz
- Balkon
- 1 Abstellraum im UG



\*Die Möblierung im Grundriss dient lediglich der Veranschaulichung.  
Die Wohnung wird ohne Inventar/Ausstattung (auch ohne Einbauküche!) vermietet.

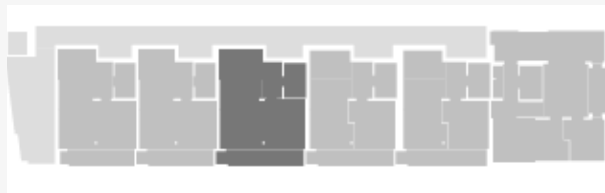
## MIETE, NEBENKOSTEN UND KAUTION

Kaltmiete	740,00 €
Tiefgaragenstellplatz	80,00 €
Nebenkosten	130,00 €

Warmmiete	950,00 €
-----------	----------

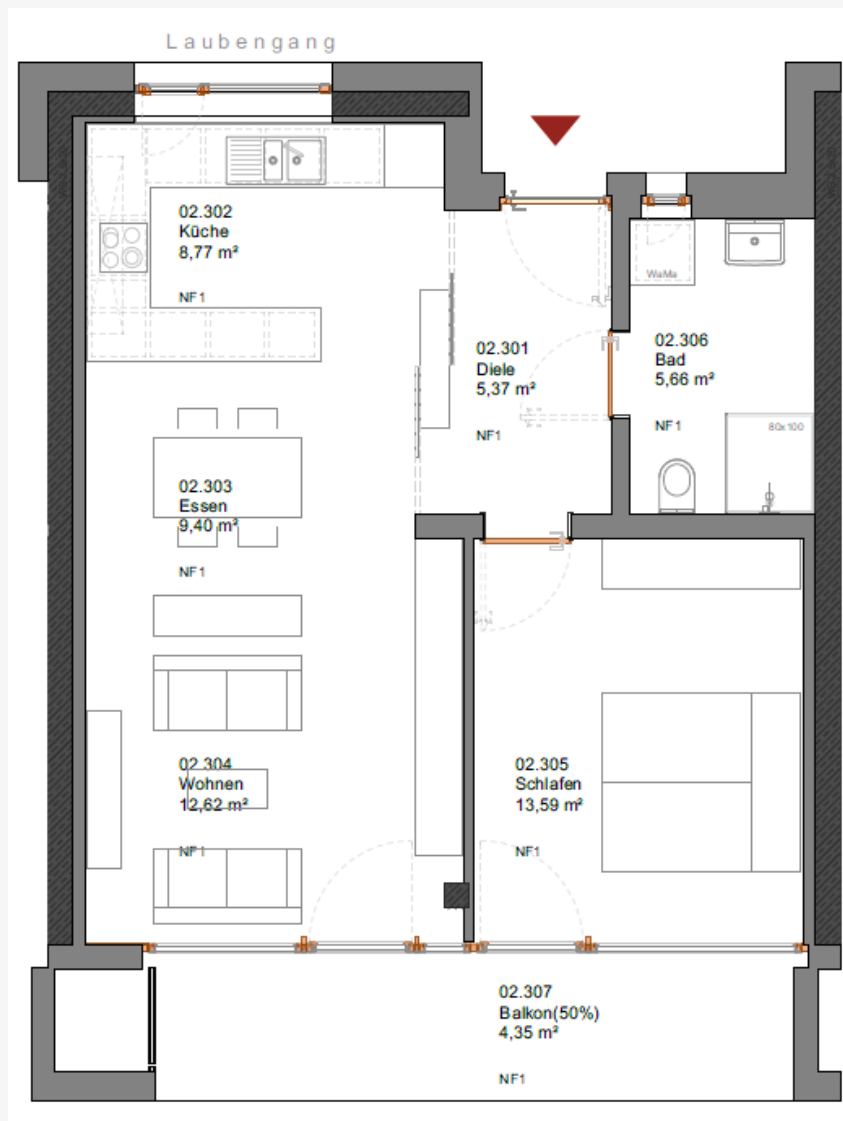
Kaution:	1.480,00 €
----------	------------

## WOHNUNG 1.3 (2. OG)



### AUSSTATTUNGSMERKMALE

- Erstbezug Neubau
- 2 Zimmer
- 60 m<sup>2</sup>
- 1 Tiefgaragenstellplatz
- Balkon
- 1 Abstellraum im UG



\*Die Möblierung im Grundriss dient lediglich der Veranschaulichung.  
Die Wohnung wird ohne Inventar/Ausstattung (auch ohne Einbauküche!) vermietet.

## MIETE, NEBENKOSTEN UND KAUTION

Kaltmiete	840,00 €
Tiefgaragenstellplatz	80,00 €
Nebenkosten	150,00 €

Warmmiete **1.070,00 €**

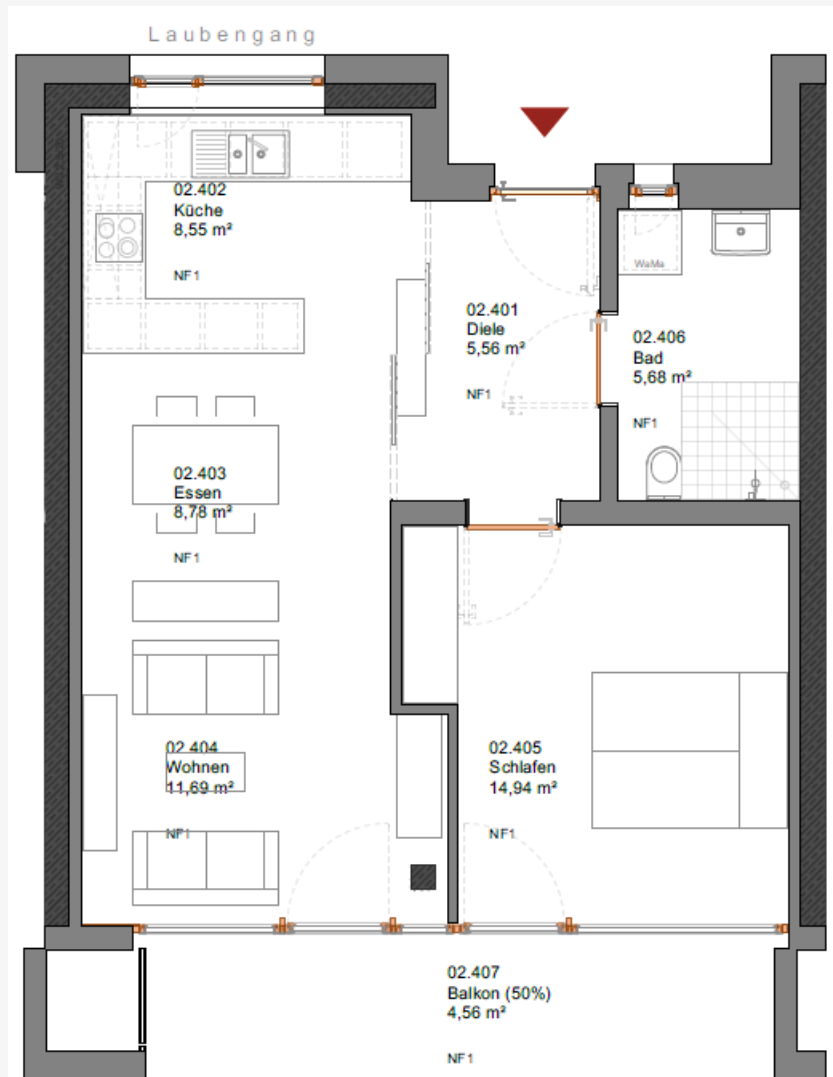
Kaution: **1.680,00 €**

## WOHNUNG 1.4 (2. OG)



### AUSSTATTUNGSMERKMALE

- Erstbezug Neubau
- 2 Zimmer
- 60 m<sup>2</sup>
- 1 Tiefgaragenstellplatz
- Balkon
- 1 Abstellraum im UG
- barrierefrei



\*Die Möblierung im Grundriss dient lediglich der Veranschaulichung.  
Die Wohnung wird ohne Inventar/Ausstattung (auch ohne Einbauküche!) vermietet.

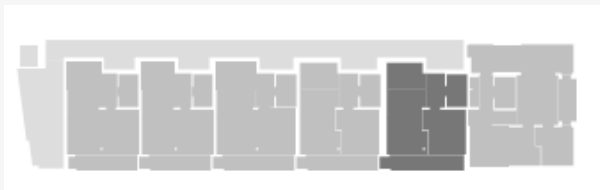
## MIETE, NEBENKOSTEN UND KAUTION

Kaltmiete	840,00 €
Tiefgaragenstellplatz	80,00 €
Nebenkosten	150,00 €

Warmmiete **1.070,00 €**

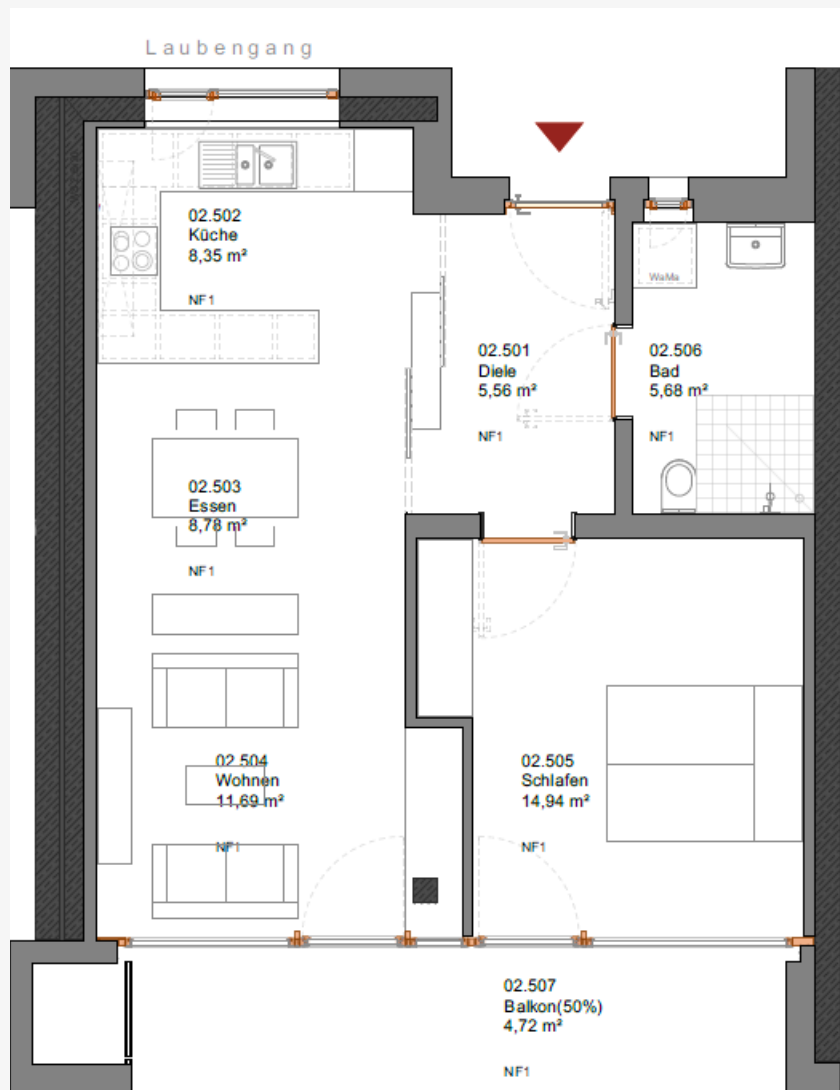
Kaution: **1.680,00 €**

## WOHNUNG 1.5 (2. OG)



### AUSSTATTUNGSMERKMALE

- Erstbezug Neubau
- 2 Zimmer
- 60 m<sup>2</sup>
- 1 Tiefgaragenstellplatz
- Balkon
- 1 Abstellraum im UG
- barrierefrei



\*Die Möblierung im Grundriss dient lediglich der Veranschaulichung.  
Die Wohnung wird ohne Inventar/Ausstattung (auch ohne Einbauküche!) vermietet.

## MIETE, NEBENKOSTEN UND KAUTION

Kaltmiete	840,00 €
Tiefgaragenstellplatz	80,00 €
Nebenkosten	150,00 €

Warmmiete **1.070,00 €**

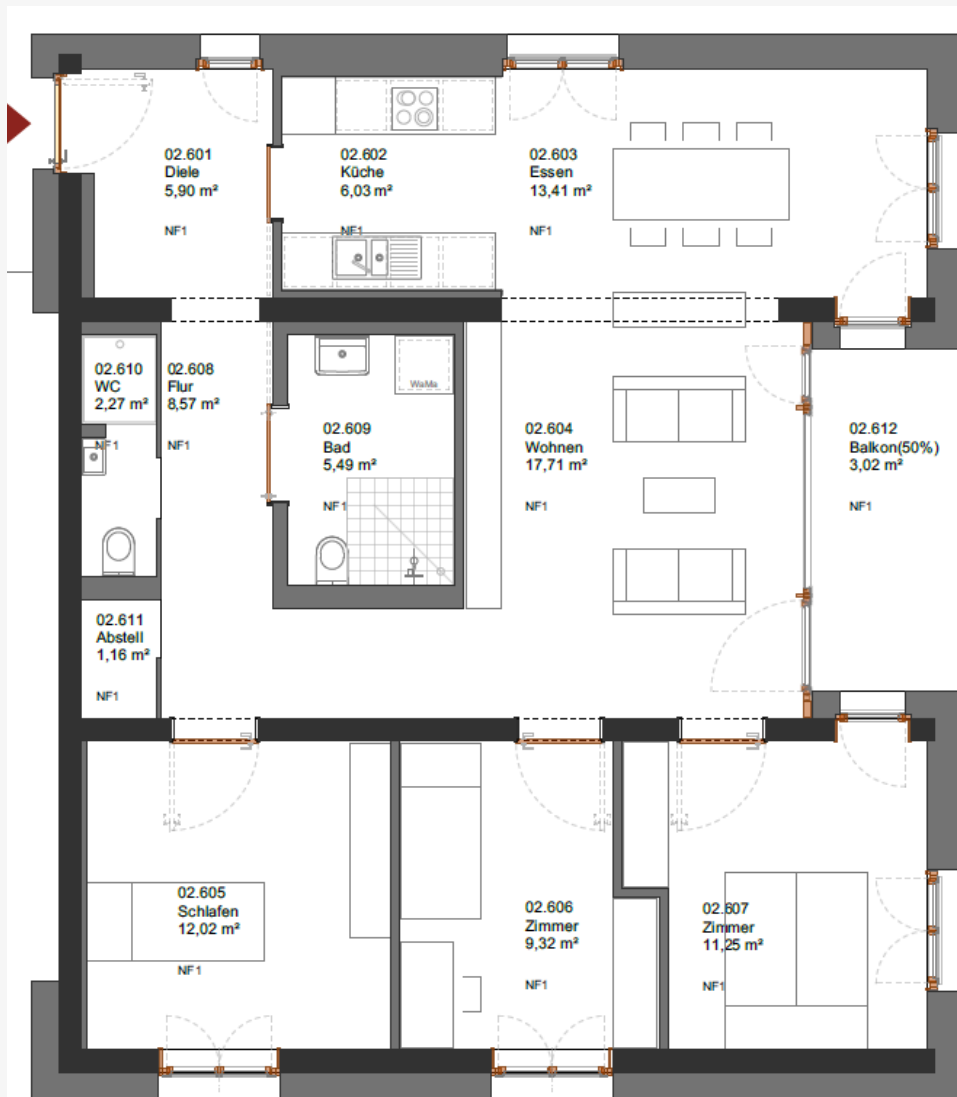
Kaution: **1.680,00 €**

## WOHNUNG 1.6 (2. OG)



### AUSSTATTUNGSMERKMALE

- Erstbezug Neubau
- 4 Zimmer
- 96 m<sup>2</sup>
- Gäste WC
- 1 Abstellraum
- 1 Tiefgaragenstellplatz
- Balkon
- 1 Abstellraum im UG
- barrierefrei



## MIETE, NEBENKOSTEN UND KAUTION

Kaltmiete	1.340,00 €
Tiefgaragenstellplatz	80,00 €
Nebenkosten	240,00 €

Warmmiete **1.660,00 €**

Kaution: **2.680,00€**

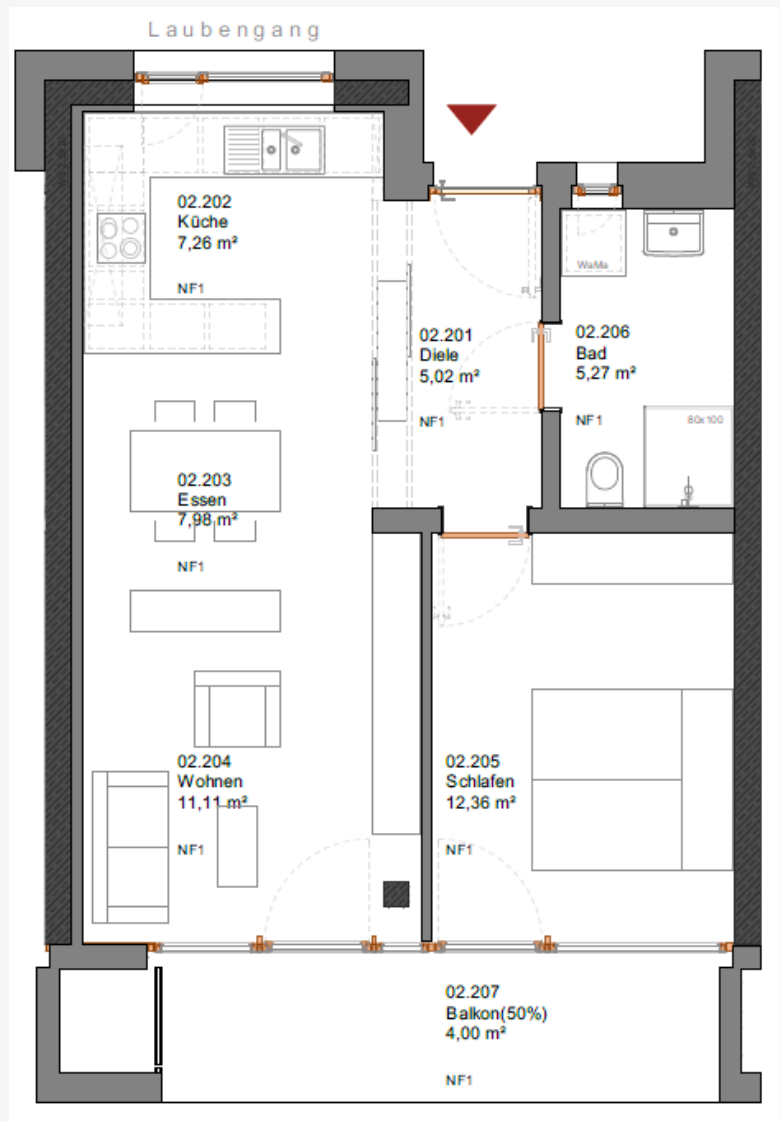


## WOHNUNG 2.2 (3. OG)



### AUSSTATTUNGSMERKMALE

- Erstbezug Neubau
- 2 Zimmer
- 53 m<sup>2</sup>
- 1 Tiefgaragenstellplatz
- Balkon
- 1 Abstellraum im UG



\*Die Möblierung im Grundriss dient lediglich der Veranschaulichung.  
Die Wohnung wird ohne Inventar/Ausstattung (auch ohne Einbauküche!) vermietet.

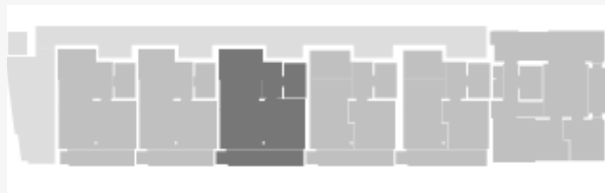
## MIETE, NEBENKOSTEN UND KAUTION

Kaltmiete	740,00 €
Tiefgaragenstellplatz	80,00 €
Nebenkosten	130,00 €

Warmmiete **950,00 €**

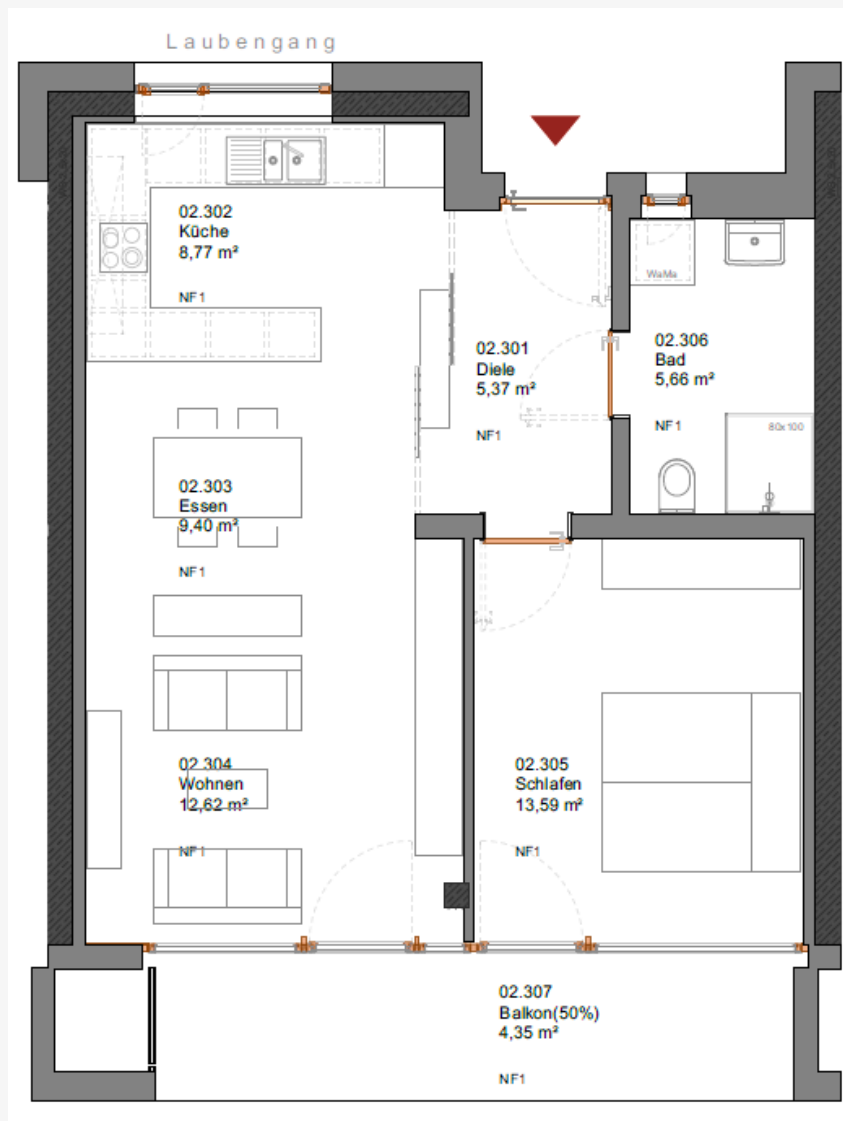
Kaution: **1.480,00 €**

## WOHNUNG 2.3 (3. OG)



### AUSSTATTUNGSMERKMALE

- Erstbezug Neubau
- 2 Zimmer
- 60 m<sup>2</sup>
- 1 Tiefgaragenstellplatz
- Balkon
- 1 Abstellraum im UG



\*Die Möblierung im Grundriss dient lediglich der Veranschaulichung.  
Die Wohnung wird ohne Inventar/Ausstattung (auch ohne Einbauküche!) vermietet.

## MIETE, NEBENKOSTEN UND KAUTION

Kaltmiete	840,00 €
Tiefgaragenstellplatz	80,00 €
Nebenkosten	150,00 €

Warmmiete **1.070,00 €**

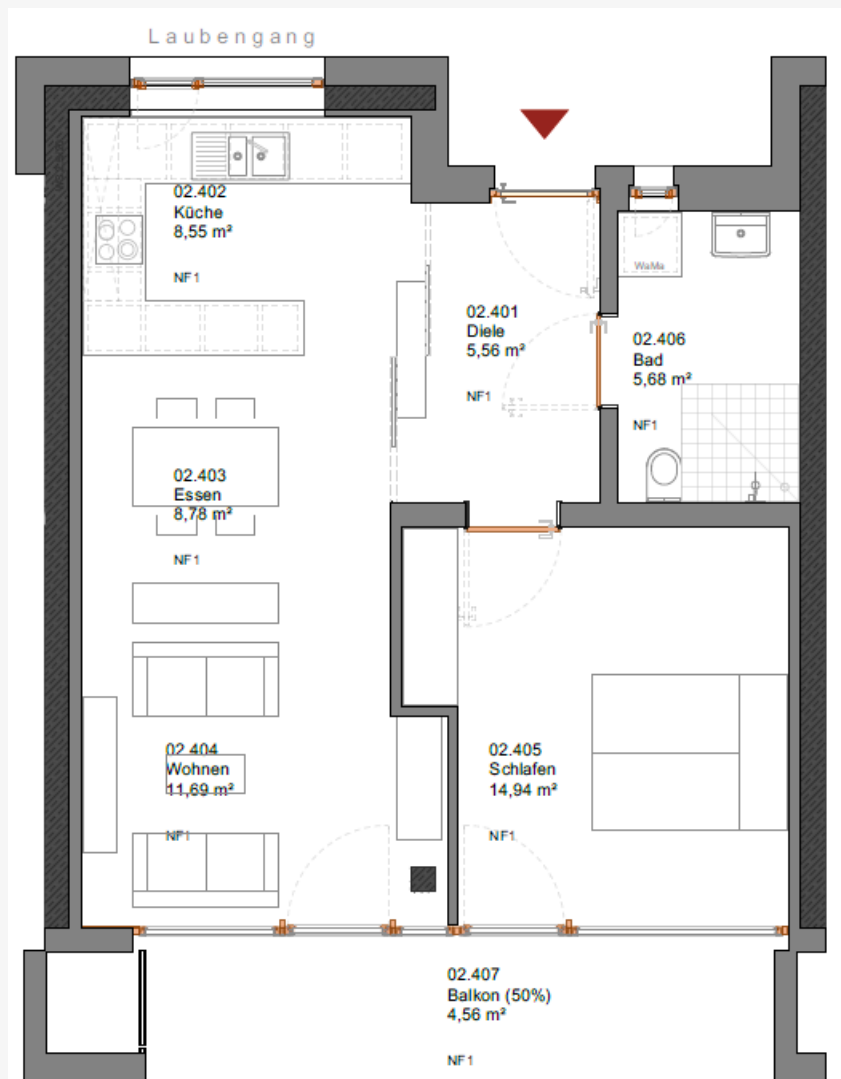
Kaution: **1.680,00 €**

## WOHNUNG 2.4 (3. OG)



### AUSSTATTUNGSMERKMALE

- Erstbezug Neubau
- 2 Zimmer
- 60 m<sup>2</sup>
- 1 Tiefgaragenstellplatz
- Balkon
- 1 Abstellraum im UG
- barrierefrei



\*Die Möblierung im Grundriss dient lediglich der Veranschaulichung.  
Die Wohnung wird ohne Inventar/Ausstattung (auch ohne Einbauküche!) vermietet.

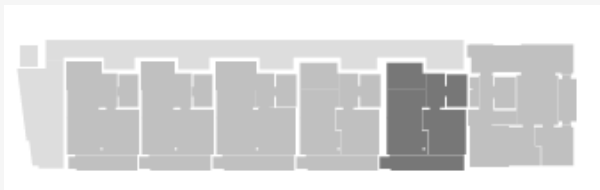
## MIETE, NEBENKOSTEN UND KAUTION

Kaltmiete	840,00 €
Tiefgaragenstellplatz	80,00 €
Nebenkosten	150,00 €

Warmmiete **1.070,00 €**

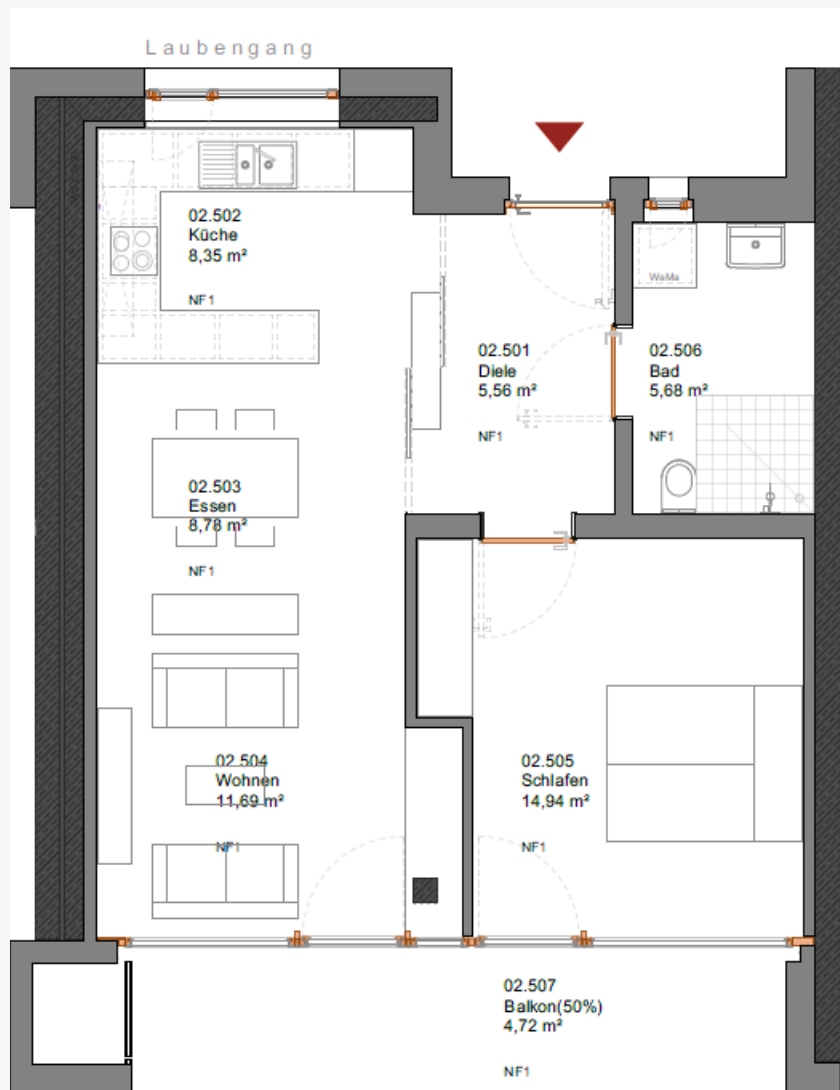
Kaution: **1.680,00 €**

## WOHNUNG 2.5 (3. OG)



### AUSSTATTUNGSMERKMALE

- Erstbezug Neubau
- 2 Zimmer
- 60 m<sup>2</sup>
- 1 Tiefgaragenstellplatz
- Balkon
- 1 Abstellraum im UG
- barrierefrei



\*Die Möblierung im Grundriss dient lediglich der Veranschaulichung.  
Die Wohnung wird ohne Inventar/Ausstattung (auch ohne Einbauküche!) vermietet.

## MIETE, NEBENKOSTEN UND KAUTION

Kaltmiete	840,00 €
Tiefgaragenstellplatz	80,00 €
Nebenkosten	150,00 €

Warmmiete **1.070,00 €**

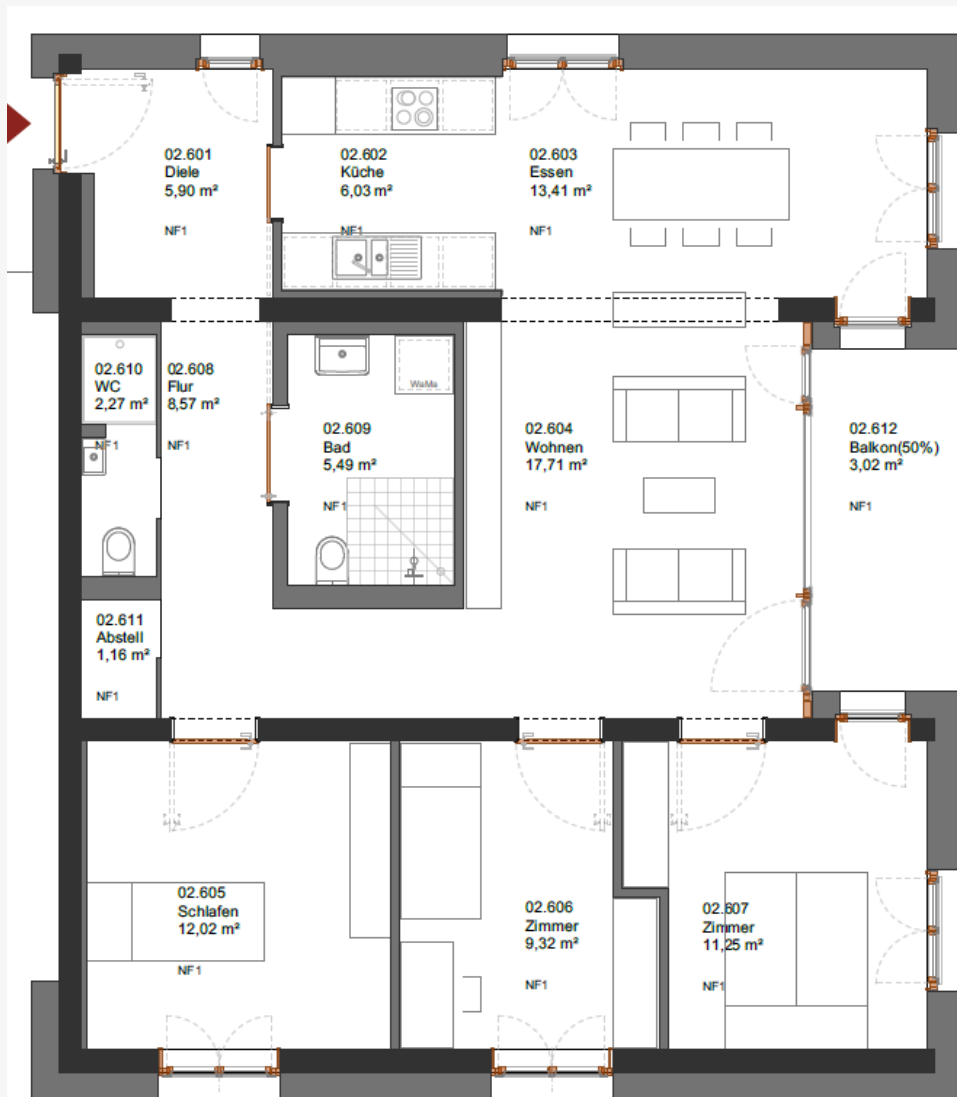
Kaution: **1.680,00 €**

## WOHNUNG 2.6 (3. OG)



### AUSSTATTUNGSMERKMALE

- Erstbezug Neubau
- 4 Zimmer
- 96 m<sup>2</sup>
- Gäste WC
- 1 Abstellraum
- 1 Tiefgaragenstellplatz
- Balkon
- 1 Abstellraum im UG
- barrierefrei



## MIETE, NEBENKOSTEN UND KAUTION

Kaltmiete	1.340,00 €
Tiefgaragenstellplatz	80,00 €
Nebenkosten	240,00 €

Warmmiete **1.660,00 €**

Kaution: **2.680,00€**

**Haben Sie Interesse an einer  
Wohnung?  
Schicken Sie uns Ihre  
Bewerbung zu.**



Kontakt:  
Sachgebiet Liegenschaften und Steuern  
Amt für Gemeindefinanzen  
Gemeinde Kressbronn a. B.  
Hauptstraße 19  
88079 Kressbronn a. B.  
07543 9662-16  
[mietwohnungen@kressbronn.de](mailto:mietwohnungen@kressbronn.de)

Bewerbungen bitte an die oben genannte Stelle senden!

Das ist möglich über das **vorgefertigte Bewerbungsformular**, welches Sie im Rathaus erhalten können. Das Formular kann auch über das Elektronische Rathaus ausgefüllt und übermittelt werden.

Bitte nennen Sie bei der Bewerbung die Nummer der Wohnung, auf die Sie sich bewerben möchten. (1.1...2.6)

Hinweis: Um ein korrektes Bewerbungsverfahren ohne Ansehen der konkreten Person zu gewährleisten, richtet sich die Vergabe der Mietwohnungen nach einer Vergaberichtlinie. Danach erhält jede Bewerbung anhand bestimmter Kriterien Punkte. Die Bewerbung mit der höchsten Punktzahl erhält die Mietwohnung. Dabei werden vor allem auch soziale Aspekte und die örtliche Bevölkerung berücksichtigt.