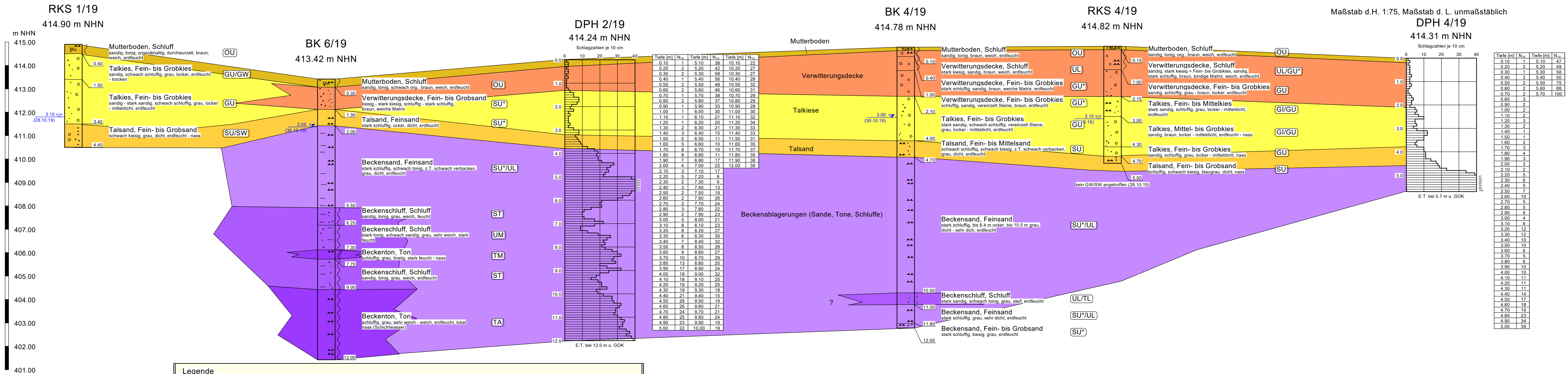


Geotechnischer Baugrundschnitt I - I'

Maßstab d.H. 1:75, Maßstab d. L. unmaßstäblich



Legende

		Mutterboden		Talkies		Beckenton
		Talsand		Verwitterungsdecke		Beckenschluff

Schlagzahlen je 10 cm

Tiefe [m]	N ₁₀	Tiefe [m]	N ₁₀
0.10	1	5.10	47
0.20	2	5.20	49
0.30	1	5.30	58
0.40	2	5.40	50
0.50	2	5.50	75
0.60	2	5.60	88
0.70	2	5.70	100
0.80	3		
0.90	2		
1.00	2		
1.10	2		
1.20	3		
1.30	2		
1.40	1		
1.50	1		
1.60	2		
1.70	3		
1.80	4		
1.90	3		
2.00	3		
2.10	2		
2.20	5		
2.30	6		
2.40	5		
2.50	7		
2.60	10		
2.70	5		
2.80	5		
2.90	6		
3.00	4		
3.10	6		
3.20	12		
3.30	12		
3.40	10		
3.50	10		
3.60	6		
3.70	5		
3.80	6		
3.90	10		
4.00	10		
4.10	11		
4.20	11		
4.30	11		
4.40	14		
4.50	17		
4.60	18		
4.70	19		
4.80	23		
4.90	34		
5.00	39		

Anm.: Der Geländeverlauf und die Schichtenabfolge zu den Aufschlüssen ist interpoliert.
 Die Aufschlüsse und die Schichtenabfolge stellen punktuelle Untersuchungen dar.
 Die Schichtenunterteilung bei den Sondierungen ist interpoliert.