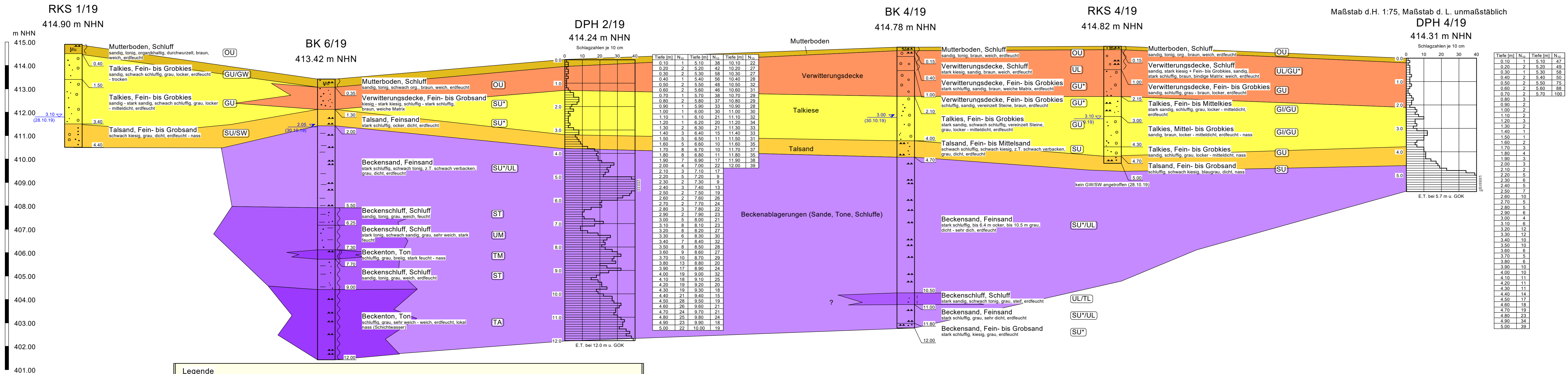


**Geotechnischer Baugrundschnitt I - I'**

Maßstab d.H. 1:75, Maßstab d. L. unmaßstäblich



**Legende**

		Mutterboden			
		Talsand			

Anm.: Der Geländeverlauf und die Schichtenabfolge zu den Aufschlüssen ist interpoliert.  
 Die Aufschlüsse und die Schichtenabfolge stellen punktuelle Untersuchungen dar.  
 Die Schichtenunterteilung bei den Sondierungen ist interpoliert.