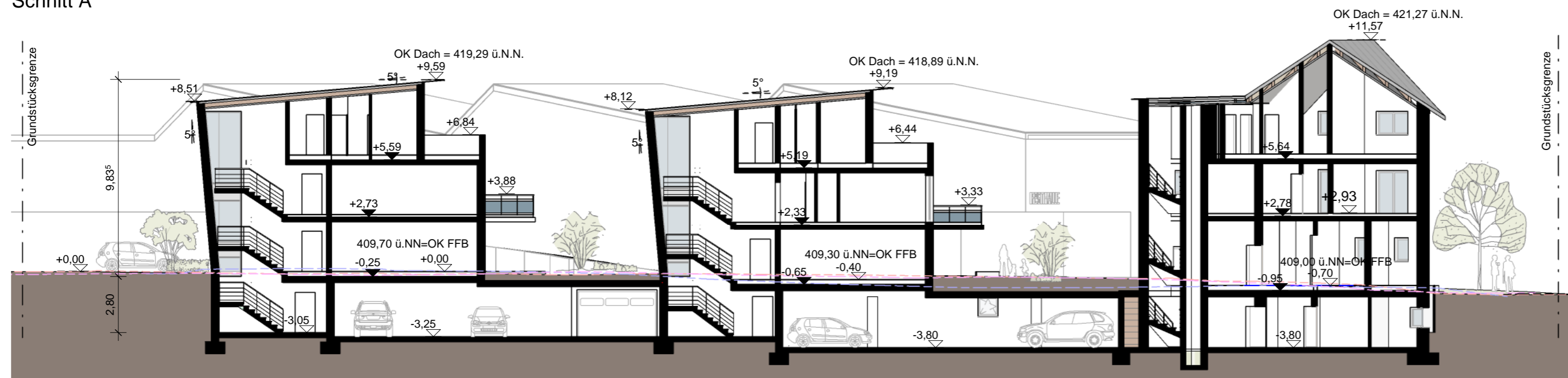
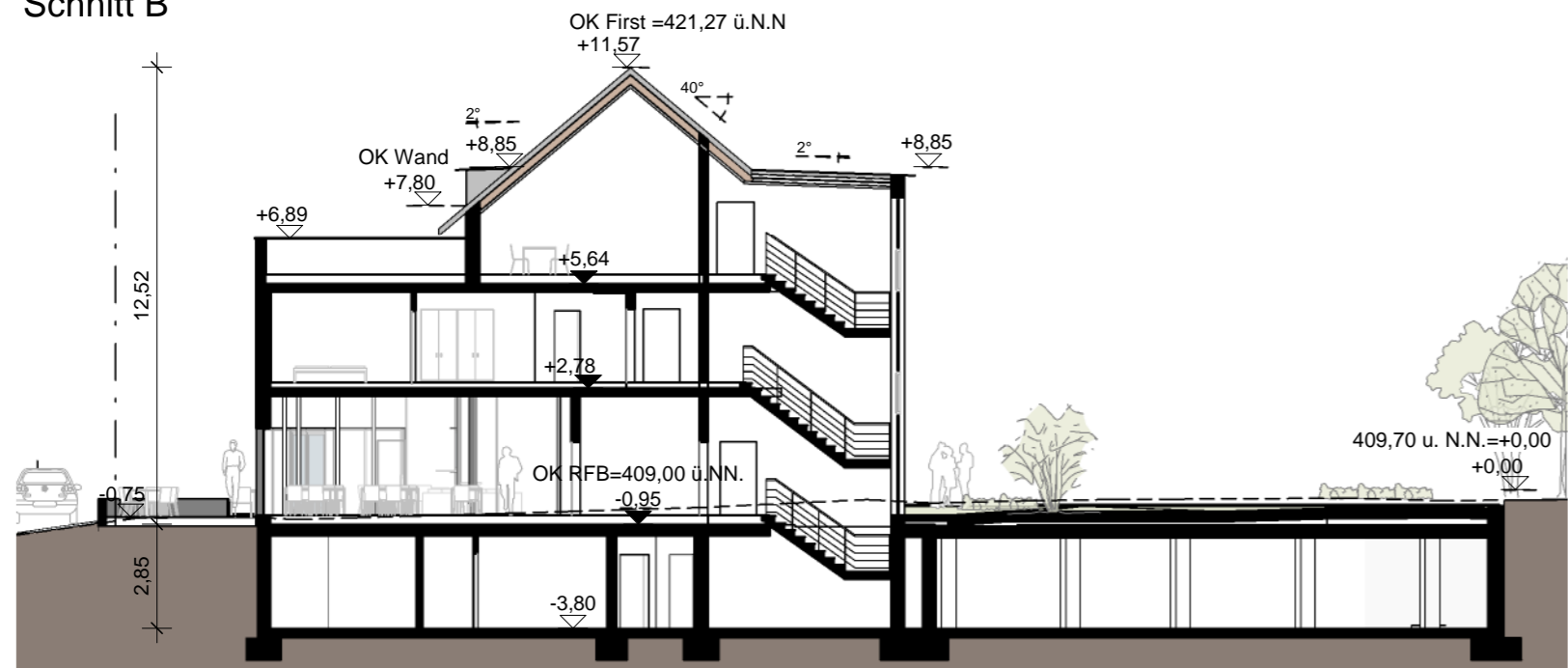


Schnitt A



Schnitt B



Schnitt C

Vorhaben- und Erschließungsplan zum vorhabensbezogenen B-Plan "Erweiterte Ortsmitte"

Neubau 3MFH und Cafe-Bistro mit TG

Hauptstraße 35, 88079 Kressbronn

Schnitt A,B,C

Bauherr

AS Wohnbau GmbH Mühlenberg 16 88079 Kressbronn

Eigentümer

AS Wohnbau GmbH Mühlenberg 16 88079 Kressbronn

bau|werk|stadt architekten+stadtplaner roman schäfler
Rebhalde 5 88142 wasserburg
tel:08382-9113120 fax:08382-9113129

Datum	Maßstab	Plangröße	Projektnr	Autor	Plan-nummer
19.11.2018	1 : 200	420x594mm	1711		06 0

Die Zeichnung darf ohne Einwilligung weder dritten Personen noch Konkurrenzfirmen mitgeteilt werden (§1053 u. §823 BGB)