

# Hochwasserrisikomanagement-Abfrage

Im Folgenden erhalten Sie das Ergebnis zu Ihrer Abfrage an der von Ihnen gewählten Koordinate.

Weitere ausführliche Informationen zum Thema Hochwasserrisiko-Management in Baden-Württemberg sind unter [www.hochwasserbw.de](http://www.hochwasserbw.de) zu finden.

gedruckt am 13.08.2018


## Information zu Überflutungsflächen und -tiefen


Koordinate:

Rechtswert	3545268
Hochwert	5273137

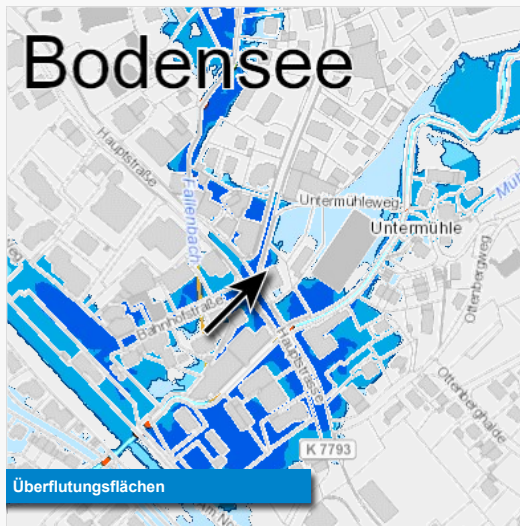
	UF	UT [m]	WSP [müNN]
10-jährliches Hochwasser (HQ <sub>10</sub> )	✓	0,1 m	408,9 m
50-jährliches Hochwasser (HQ <sub>50</sub> )	✓	0,2 m	409,1 m
100-jährliches Hochwasser (HQ <sub>100</sub> )	✓	0,2 m	409,1 m
Extrem Hochwasser (HQ <sub>EXTREM</sub> )	✓	0,3 m	409,2 m

UF: Überflutungsflächen, UT: Überflutungstiefen, WSP: Wasserspiegellagen  
 Hinweis: Die angegebenen Werte sind auf Dezimeter gerundet. Überflutungstiefen kleiner 10cm werden auf 10cm gerundet. Es ist zu beachten, dass Werte in Gebäuden mit Unsicherheiten behaftet sind.

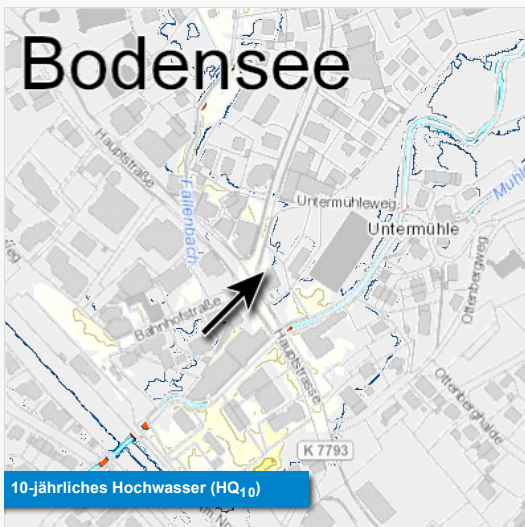
 mögliche Änderung / Fortschreibung

 HWGK in Bearbeitung

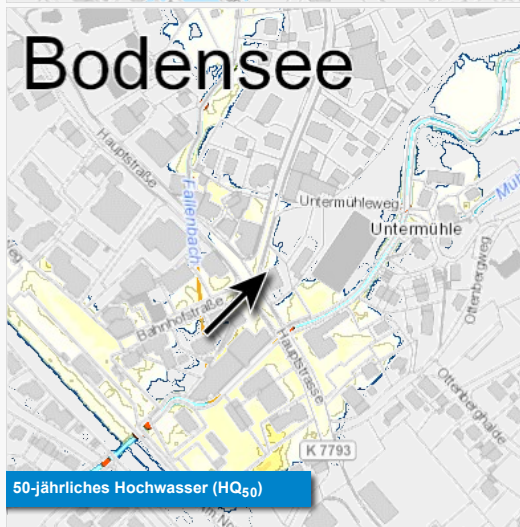
## Bodensee



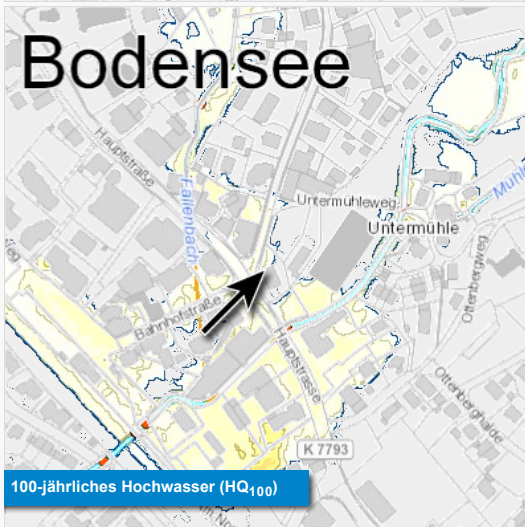
## Bodensee



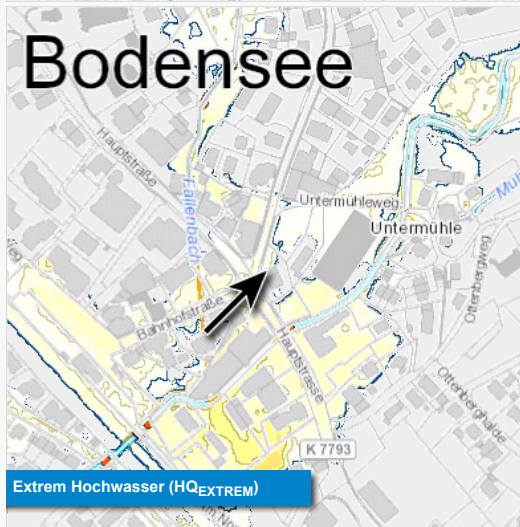
## Bodensee



## Bodensee



## Bodensee



## Geländeinformation

der Hochwassergefahrenkarte

408,9 müNN

### Hinweise:

- Digitales Geländemodell der Hochwassergefahrenkarte (HWGK-DGM). Es wurden alle hydraulisch relevanten Strukturen (z. B. terrestrisch vermessene Querprofile, Dämme und Durchlässe) in das DGM des Landes Baden-Württemberg eingearbeitet.
- Die angegebenen Werte sind auf Dezimeter gerundet. Es ist zu beachten, dass Werte innerhalb von Gebäuden mit Unsicherheiten behaftet sind.



## ▼ Dokumente

Zu der markierten Koordinate konnten folgende Dokumente gefunden werden:

### Endfassung

#### Überflutungsflächen-Karte M10.000

- [HWGK\\_UF\\_M100\\_208096.pdf](#)

#### Überflutungstiefen-Karte HQ100 M10.000

- [HWGK\\_UT100\\_M100\\_208096.pdf](#)

#### Hochwasserrisikokarte (HWRK)

#### Hochwasserrisikobewertungskarte (HWRBK)

#### Hochwasserrisikosteckbrief (HWRSt)

- [HWRK\\_GMD\\_8435029\\_Kressbronn\\_am\\_Bodensee.pdf](#)

#### Maßnahmenbericht – Allgemeine Beschreibung der Maßnahmen und des Vorgehens

- [HWRM\\_Massnahmenbericht\\_Allgemeine\\_Beschreibung\\_2015-12-02.pdf](#)

#### Maßnahmenbericht – Anhang I: Maßnahmen auf Ebene des Landes Baden-Württemberg

- [Anhang\\_I\\_2015-10-20.pdf](#)

#### Maßnahmenbericht – Anhang II: Maßnahmen nicht kommunaler Akteure

- [Bericht\\_01\\_Anhang2.pdf](#)

#### Maßnahmenbericht – Anhang III: Verbale Risikobeschreibung und -bewertung

Der Anhang III setzt sich aus der verbalen Risikobeschreibung und -bewertung, den Maßnahmen der Kommune und dem zugehörigen Stand des Hochwasserrisikosteckbriefs für ein Gemeindegebiet zusammen.

- [8435029\\_Kressbronn\\_am\\_Bodensee\\_A\\_verbale\\_Risikobewertung.pdf](#)

#### Maßnahmenbericht – Anhang III: Maßnahmen der Kommunen

- [8435029\\_Kressbronn\\_am\\_Bodensee\\_B\\_Tabellen.pdf](#)

#### Maßnahmenbericht – Anhang III: Hochwasserrisikosteckbriefe

Hinweis: Der hier aufgeführte Hochwasserrisikosteckbrief entspricht dem Stand der verbalen Risikobeschreibung- und Bewertung für das jeweilige Gemeindegebiet. Zum Teil wurde bereits eine aktuellere Version erarbeitet, die oben unter Hochwasserrisikosteckbrief (HWRSt) bereits bereitgestellt ist.

- [8435029\\_Kressbronn\\_am\\_Bodensee\\_C\\_Steckbrief.pdf](#)

#### Blattschnittübersichten

- [HWGK\\_100-1\\_Argen\\_Blattschnitt\\_KartenTyp\\_1a\\_T2.pdf](#)
- [HWGK\\_100-1\\_Argen\\_Blattschnitt\\_KartenTyp\\_1b.pdf](#)

#### sonstige Dokumente

#### Weiterführende Informationen:

- [Hochwassergefahrenkarten: Beschreibung der Vorgehensweise zur Erstellung von Hochwassergefahrenkarten in Baden-Württemberg](#)
- [Hochwassergefahrenkarten: Beschreibung der Vorgehensweise zur Erstellung von Hochwassergefahrenkarten in Baden-Württemberg - Anlage](#)
- [HWRMP Vorgehenskonzept](#)
- [HWRMP Vorgehenskonzept Anhang](#)
- [HWRMP Optionales Titelblatt für Anhang III](#)
- [HWRMP Optionale Rückseite für Anhang III](#)
- [Lesehilfe HWGK](#)
- [Hochwasserrisikomanagementpläne](#)
- [Kommune - Rückmeldebogen](#)
- [Kommune - Checkliste](#)
- [Kommune - FAQ](#)