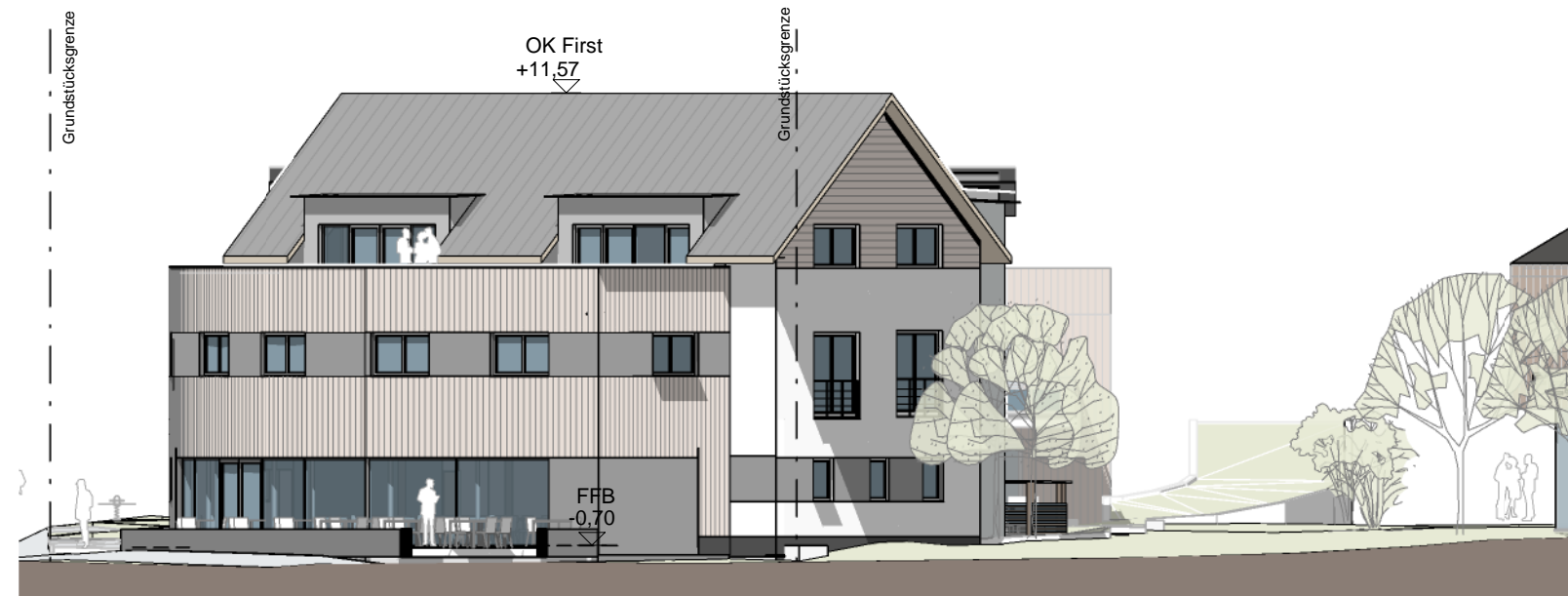
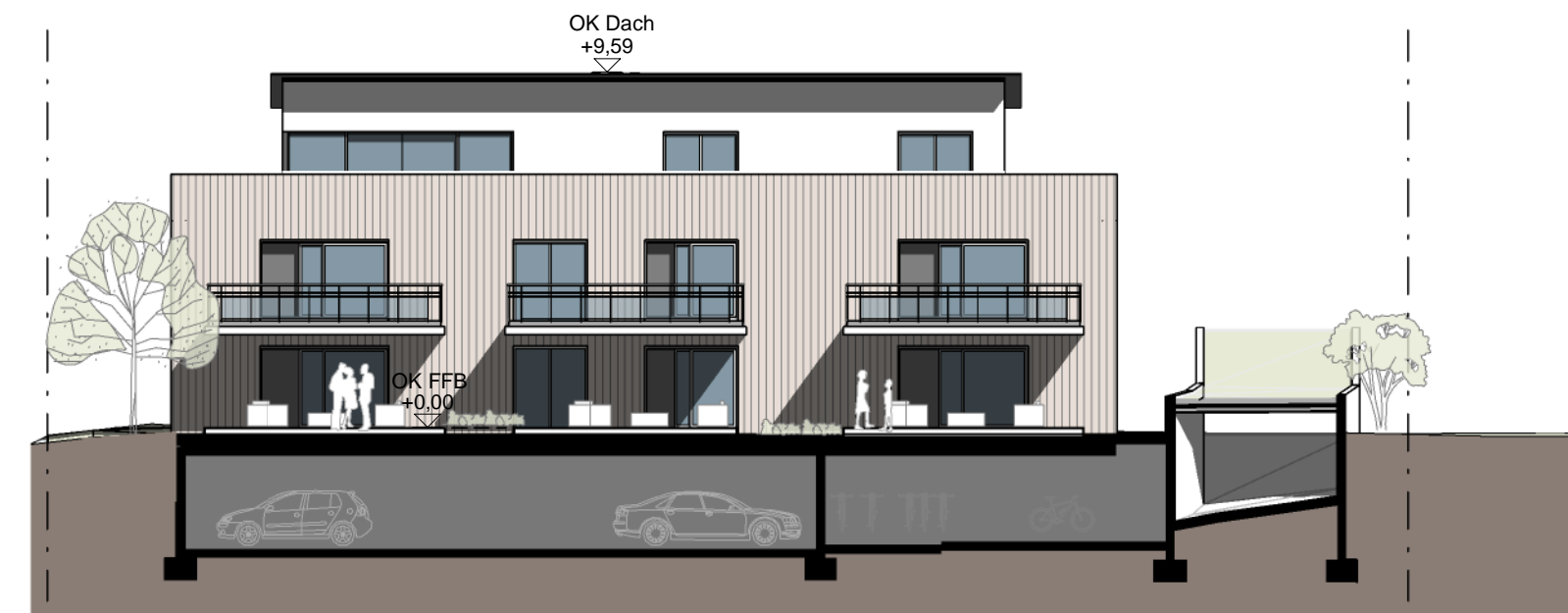




Ansicht Nord



Ansicht Süd



## Vorhaben- und Erschließungsplan zum vorhabensbezogenen B-Plan "Erweiterte Ortsmitte"

Neubau 3MFH und Cafe-Bistro mit TG

Hauptstraße 35, 88079 Kressbronn

### Ansicht Nord, Süd

Bauherr

AS Wohnbau GmbH      Mühlenberg 16      88079 Kressbronn

Eigentümer

AS Wohnbau GmbH      Mühlenberg 16      88079 Kressbronn

**bau|werk|stadt**      architekten+stadtplaner      roman schäfler  
Rebhalde 5      88142 wasserburg  
tel:08382-9113120      fax:08382-9113129

Datum	Maßstab	Plangröße	Projektnr	Autor	Plan- nummer	
19.11.2018	1 : 200	420x594mm	1711		07	0

Die Zeichnung darf ohne Einwilligung weder dritten Personen noch Konkurrenzfirmen mitgeteilt werden (§1053 u. §823 BGB)