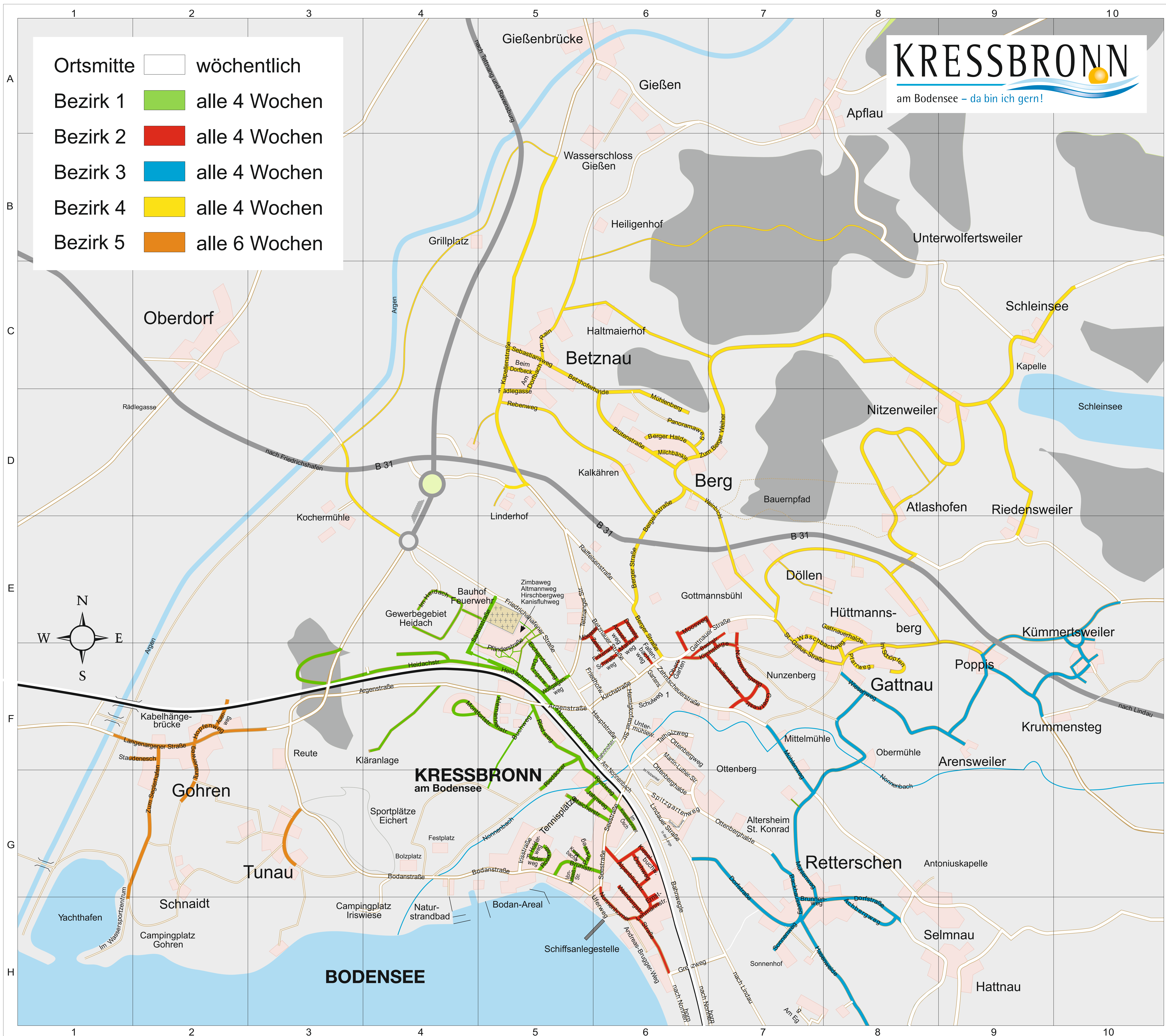


KEHRPLAN DER GEMEINDE KRESSBRONN AM BODENSEE



- Ortsmitte wöchentlich
- Bezirk 1 alle 4 Wochen
- Bezirk 2 alle 4 Wochen
- Bezirk 3 alle 4 Wochen
- Bezirk 4 alle 4 Wochen
- Bezirk 5 alle 6 Wochen

Straßenverzeichnis

A Achbergweg	G/H 8	L Langenargener Straße	F 1/2
Alemannenstraße	F 5	Lindauer Straße	F/G 6
Alpenblickstraße	G 6	Linderhof	D 5
Altmanweg	E 5		
Am Dorfbach	C 5	M Maicher Straße	G 5/6
Am Egg	H 7	Maräzweg	E 6
Am Nonnenbach	F 6	Martin-Luther-Straße	F 6
Am Rain	C 5	Milchbänke	D 6
Amselweg	E 6	Mittelmühle	F 7
Andreas-Brugger-Weg	H 6	Möwenweg	E 5/6
Arensweiler	F 9	Montfortstraße	F 4/5
Argenstraße	F 4/5	Moosweg	E 6/7
Atlashofen	D 8	Mühlenberg	C/D 6
Auenweg	F 2	Mühlenweg	F/G 7
B Bachstraße	E 6-7		
Backhausweg	G 7	N Nitzenweiler	C/D 9
Bahnhofstraße	F 6	Nonnenbacher Weg	F 5/6
Bahnwegle	G/H 6	Nonnenhorner Straße	G/H 6
Beim Dorfbeck	C 5	Nunzenbergweg	E/F 7
Berger Halde	D 6		
Berger Straße	D-E 6	Oberer Garten	F 6
Betzhofer Halde	C 5-6	Obermühle	F 8
Betznaier Straße	E-F 6	Öschweg	G 6
Blütenstraße	D 6	Ottenberghalde	F/G 6
Bodanstraße	G 4-5	Ottenbergweg	F 6
Bodan-Werft	G 5		
Brühlstraße	G 5/6	P Panoramaweg	D 6
Brunnenweg	G 7/8	Parkweg	G 5
Buchweg	F 5	Pfänderstraße	E 5
D Danziger Weg	F 5	Pfarrerweg	F 8
Döllen	E 7/8	Poppis	F 9
Dorfstraße	G/H 8		
Drosselweg	E 6	R Rädlegasse	C 5
E Eichendorffweg	E/F 5	Raiffeisenstraße	E 5/6
Ernst-Lehmann-Straße	G/H 6	Rebenweg	D 5
F Fallenbachweg	E/F 6	Reute	F 3
Finkenweg	E/F 6	Riedäcker	F/G 5
Fliederweg	G 5	Riedensweiler	D/ E 9
Friedhofweg	F 5/6	Riedweg	F/G 5/6
Friedrichshafener Straße	E-F 5	Rosenstraße	G 5
G Gartenstraße	F 6	S Säntisstraße	E 4/5
Gattnauer Halde	E 8	Schillerstraße	F 7
Gattnauer Straße	E 6-7	Schleinsee	C 9
Gießen	A 6	Schnaidt	G/H 2
Gießenbrücke	A 5/6	Schulweg	F 6
Goethestraße	F 7	Schwalbenweg	F 6
Gottmannsbühl	E 6/7	Sebastiansweg	C 5
Grenzweg	H 6-7	Seestraße	G 6
H Hasenweide	H 7/8	Staudenesch	F 1/2
Haltmaierhof	C 6	St.-Gallus-Straße	E/F 7/8
Hauptstraße	F 5/6	Sonnenweg	H 7
Heidachstraße	F 4/5	Sonnenhof	H 7
Heiligenhof	B 6	Spitzgartenweg	G 6
Hemigkofener Straße	F 6		
Hirschbergweg	E 5	T Talholzweg	F 6
Holderweg	G 5	Tettnanger Straße	E/F 5/6
Hopfenweg	F 2	Tunau	G 3
Hüttmannsberg	E 8	Tunauer Weg	F/G 2
I Im Eichert	G 4		
Im Heidach	E 4	U Uferweg	G/H 6
Im Holzwinkel	F/G 6	Untermühlweg	F 6
Im Kressbronner Ösch	G 6		
Im Schöpfen	E/F 8	V Von-Aufseß-Straße	G 5
Im Wassersportzentrum	G/H 1		
In der Länge	G 6	W Wäschbachweg	E 7/8
Irisstraße	G 5	Weinbergstraße	G 6
J Jahnweg	G 5/6	Weinbühl	D 6/7
K Kalkähren	D 6	Wiesenweg	F 8
Kanisfluhweg	E 5	Wolfgalgenweg	F 5
Kapellenstraße	C 5		
Kieselbuchweg	G 6	Z Zehntscheurerstraße	F 6-7
Kirchsteige	E/F 6/7	Zeisigweg	E 6
Kirchstraße	F 6	Zimbaweg	E 5
Kochermühle	D 3	Zum Berger Weiher	D 6/7
Kreßbachweg	G 5	Zum Seglerhafen	F/G 2
Krummensteg	F 10		
Kümmertsweiler	E 10		

Hinweis: Eine ordnungsgemäße Straßenreinigung durch die Kehrmaschine kann nur bei guter Witterung erfolgen. Auch parkende Kraftfahrzeuge können die Straßenreinigung durch die Kehrmaschine stören. Anlieger sind deshalb dazu angehalten, zu den Kehrzeiten ihre Kraftfahrzeuge nicht auf der Straße abzustellen.